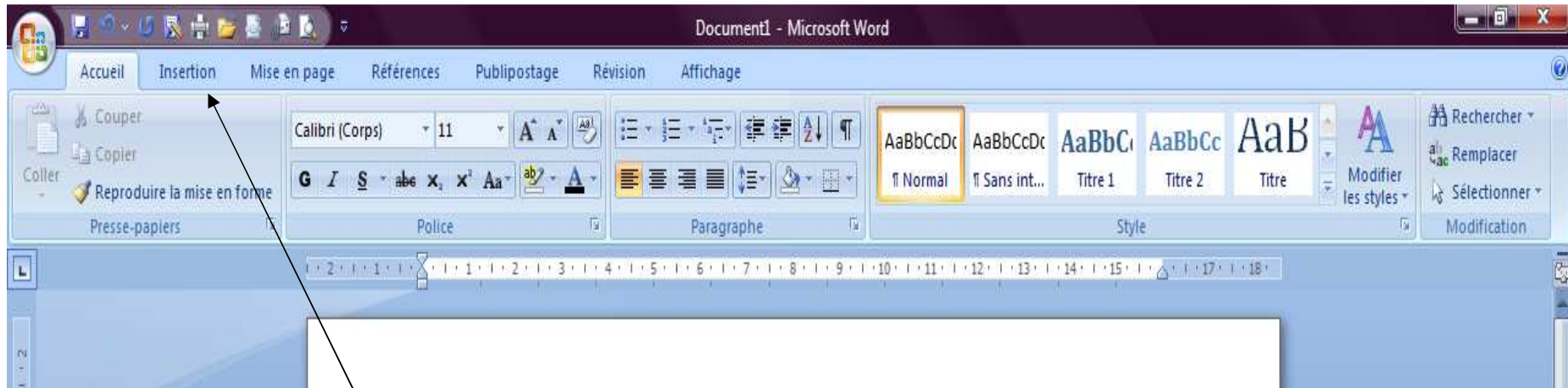
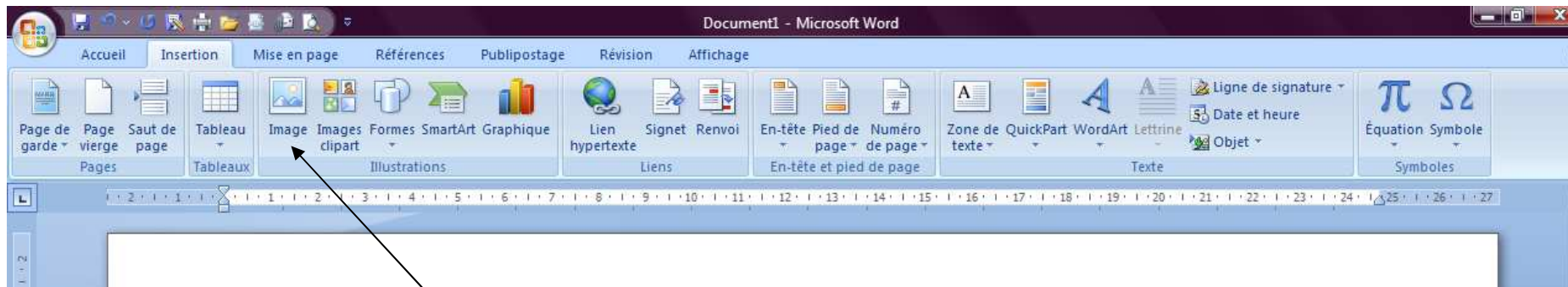


Comment Insérer des photos et des bulles sur un document word avec VISTA ?

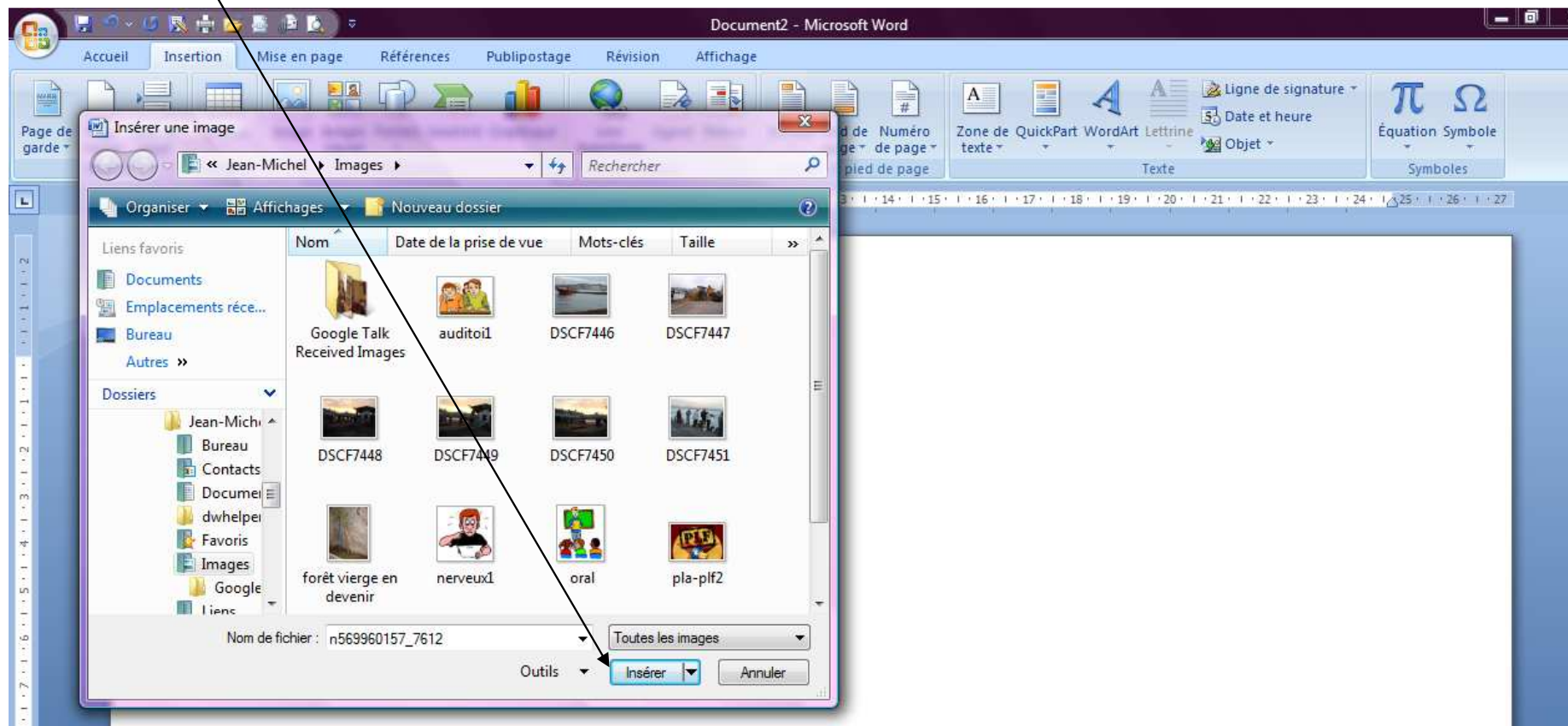


1. Allez dans « Insertion »

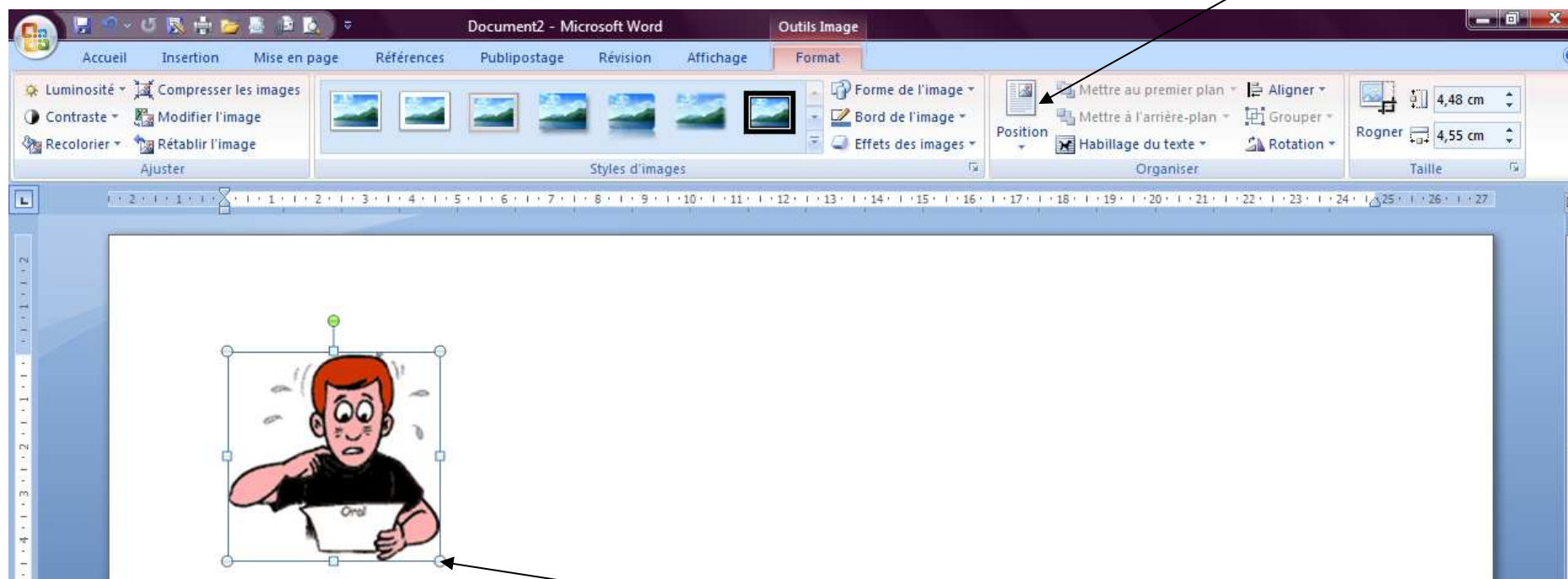


2. Allez dans insérer une image et appuyez sur cet onglet

Et vous allez voir une fenêtre pour choisir votre photo. Vous la choisissez et vous appuyez ensuite sur « Insérer »

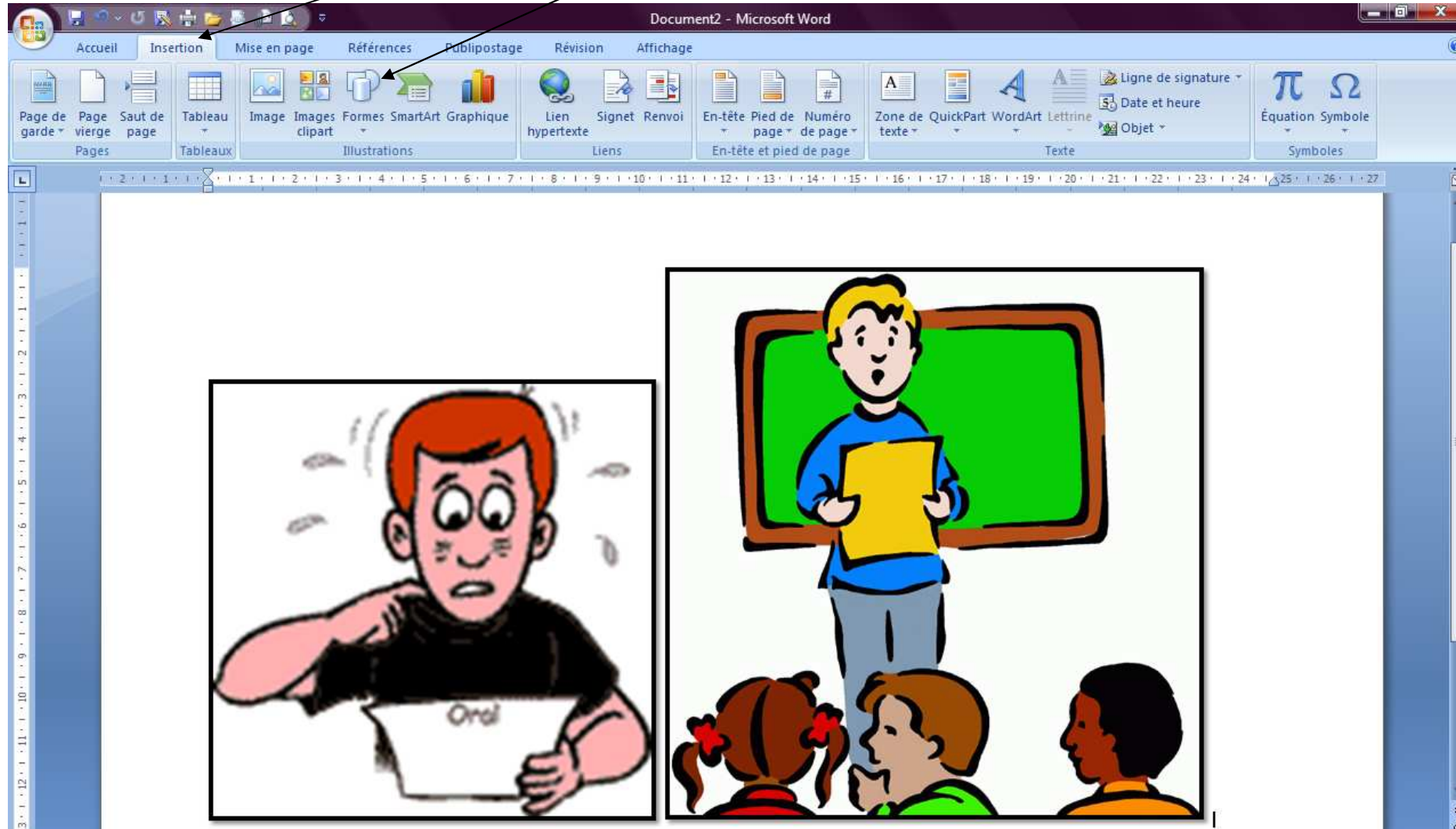


Vous pouvez déplacer votre photo en cliquant sur la photo et en allant ensuite dans « position »

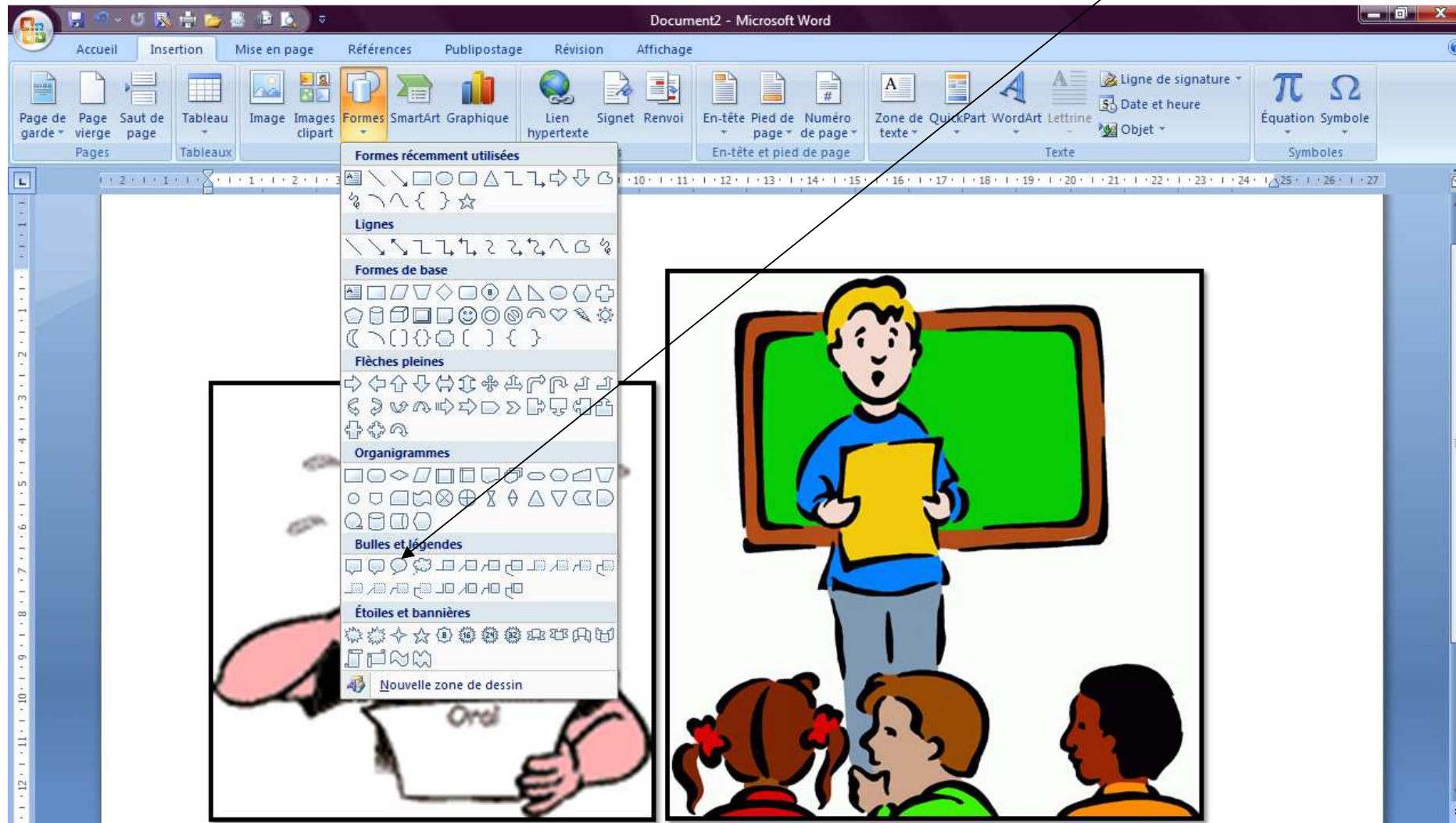


Vous pouvez agrandir votre photo en prenant le côté de la photo en bas et en l'étirant. Faites attention à ne pas la déformer.

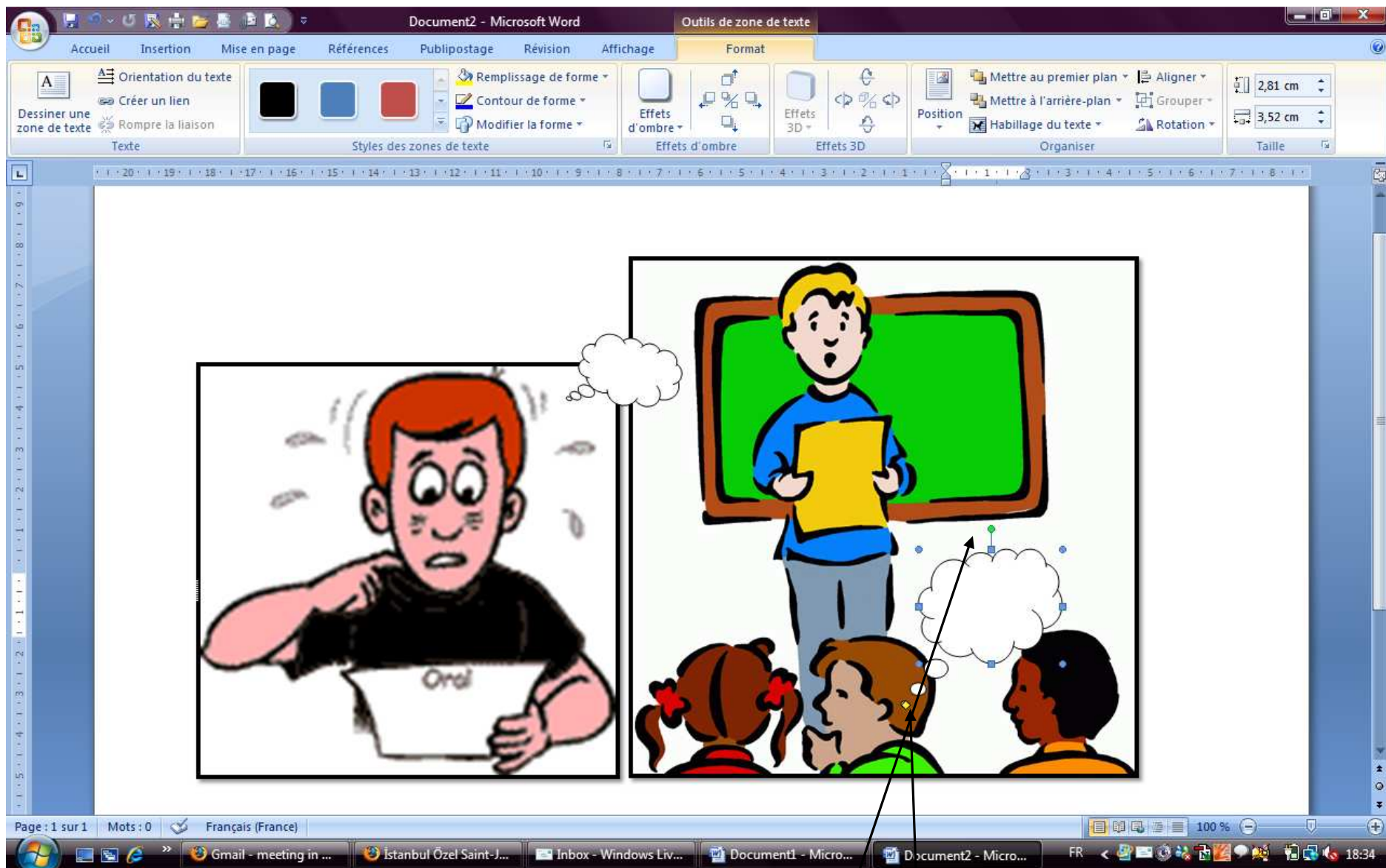
Quand vous avez vos photos insérées sur une même page, vous pouvez ajouter les bulles sur la photo, en appuyant encore sur insertion , puis sur formes



Vous allez voir apparaître une fenêtre et vous pourrez choisir la bulle qui convient



Et vous la placer en cliquant à gauche sur votre souris (mouse)... Vous pouvez déplacer votre bulle et la mettre où vous voulez , l'agrandir ou la rétrécir...



Vous pouvez écrire dans la bulle en cliquant dessus. Il y a un petit point vert au dessus de votre bulle qui permet de modifier l'axe de votre bulle et de tourner, et un point jaune qui peut vous rapprocher de la bouche et d'étirer votre bulle

Voilà... Vous pouvez ajouter d'autres formes si vous le voulez. A vous de jouer !